



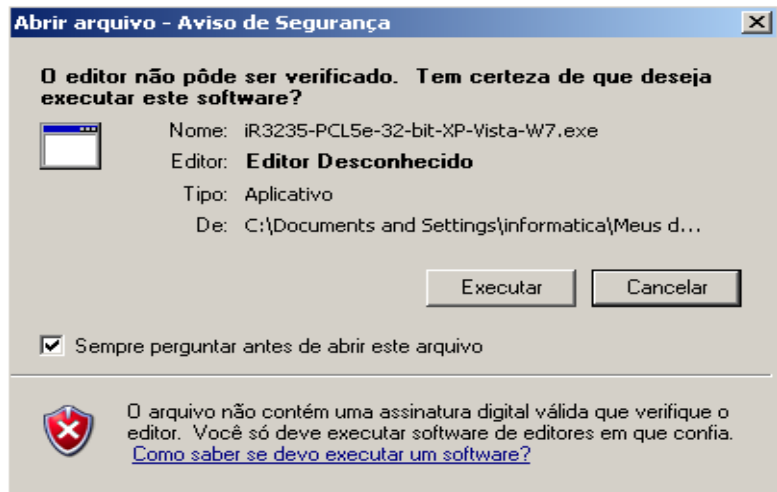
## Canon iR3235 – Instalação Windows

1) Faça o download do driver de instalação no site:

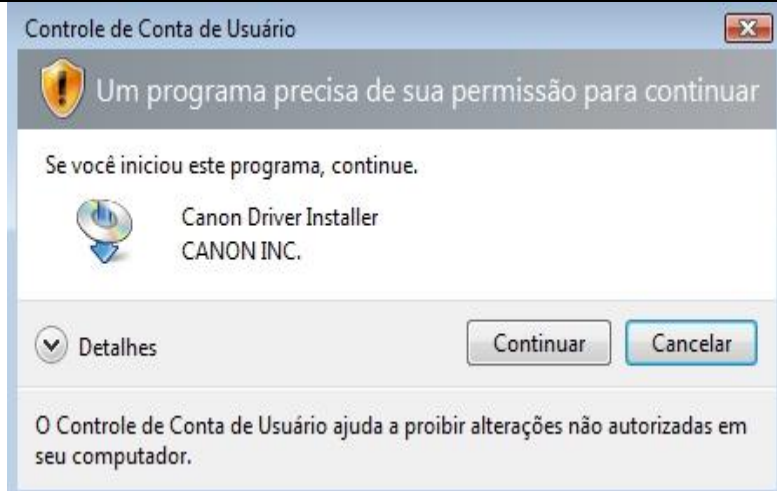
**32 bits:** <http://each.uspnet.usp.br/sti/tutoriais/canon/iR3235-PCL5e-32-bit-XP-Vista-W7.exe>

**64 bits:** <http://each.uspnet.usp.br/sti/tutoriais/canon/iR3235-PCL5e-64-bit-XP-Vista-W7.exe>


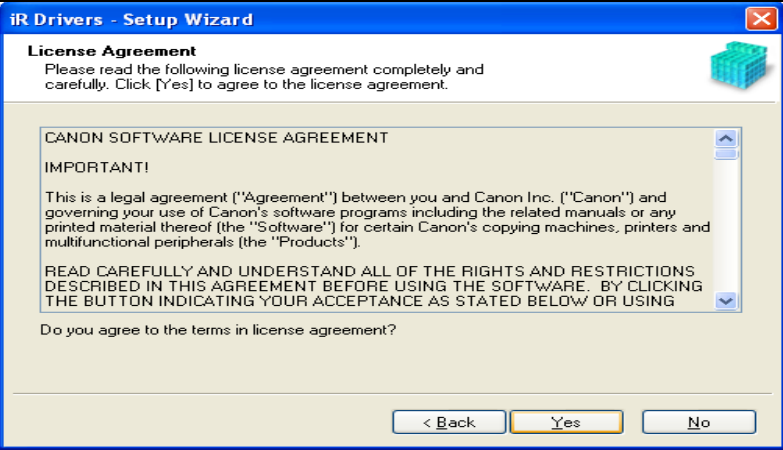
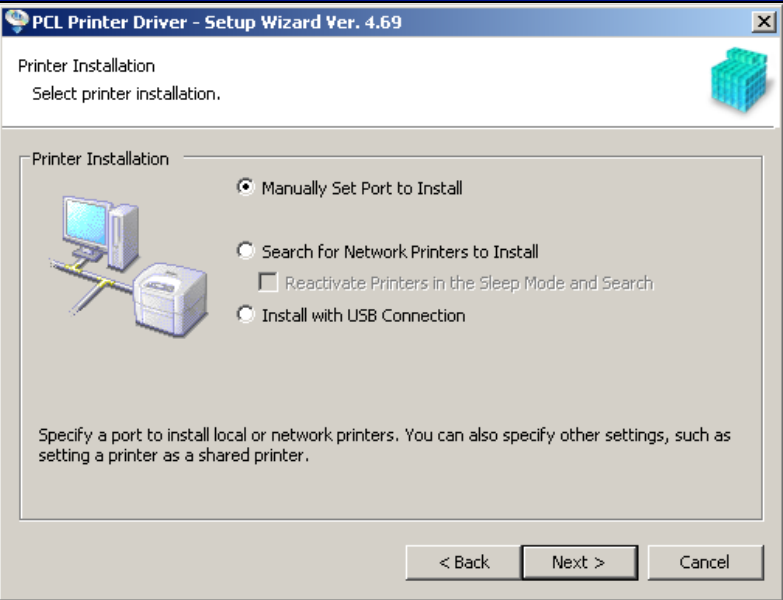
2) Salve o arquivo em uma pasta (c:\temp) por exemplo, depois executar.



3) Continuar





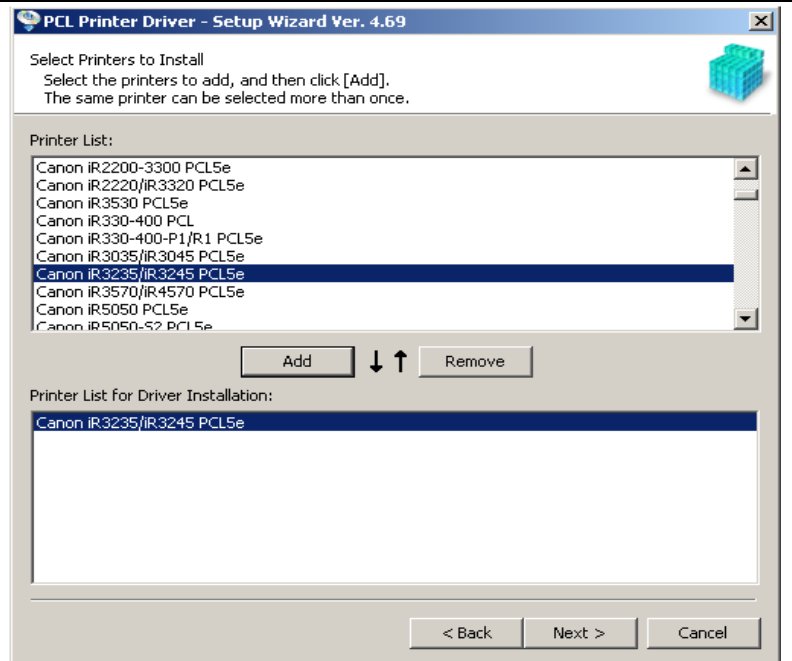
<p>4) Clique em <b>Next</b>.</p>	
<p>5) Clique em <b>Yes</b>.</p>	
<p>6) Selecione <b>Manually Set Port to Install</b> e clique em <b>Next</b>.</p>	



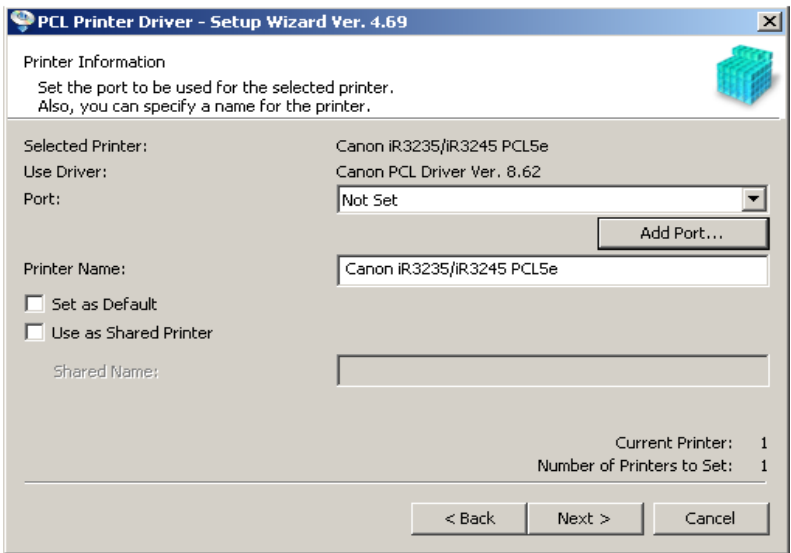
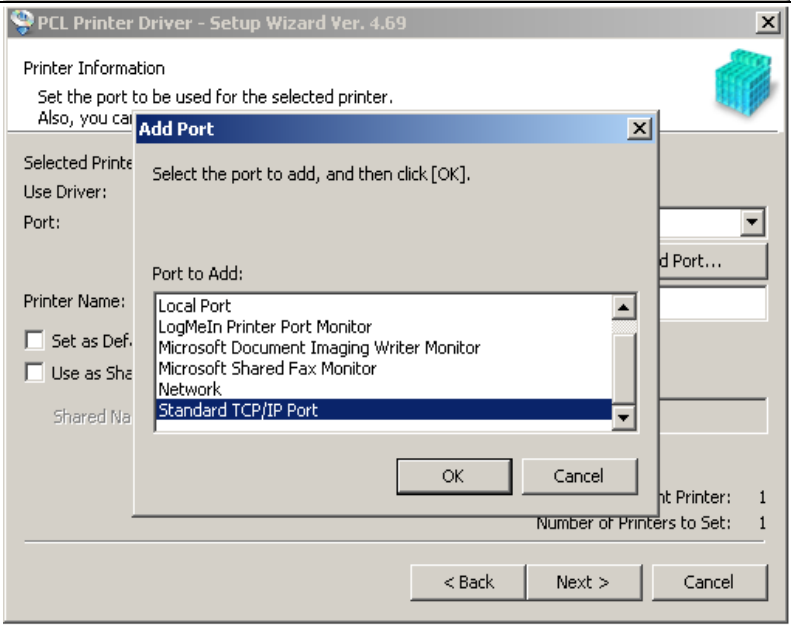
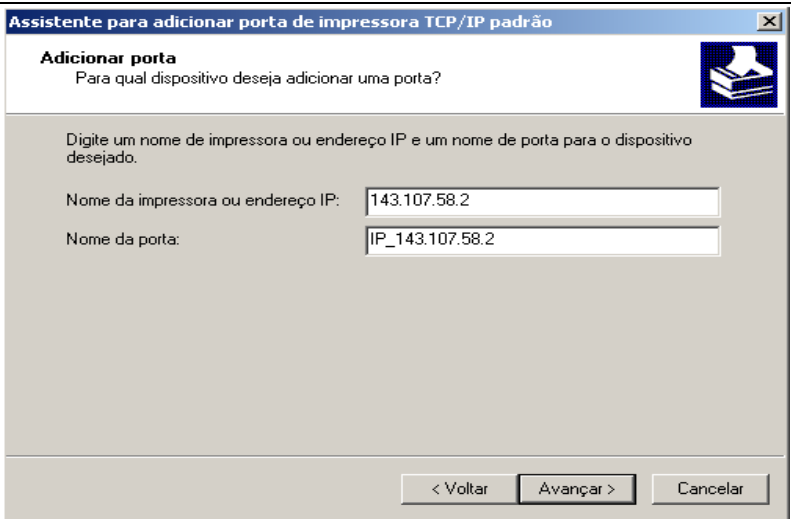
7) Caso seja exibida alguma janela do Anti-Virus solicitando permissão de acesso, deixe marcado o checkbox e clique em Permitir.



8) Selecione o modelo iR3235/3245 PCL5e, clicar em **Add** e em **Next**.

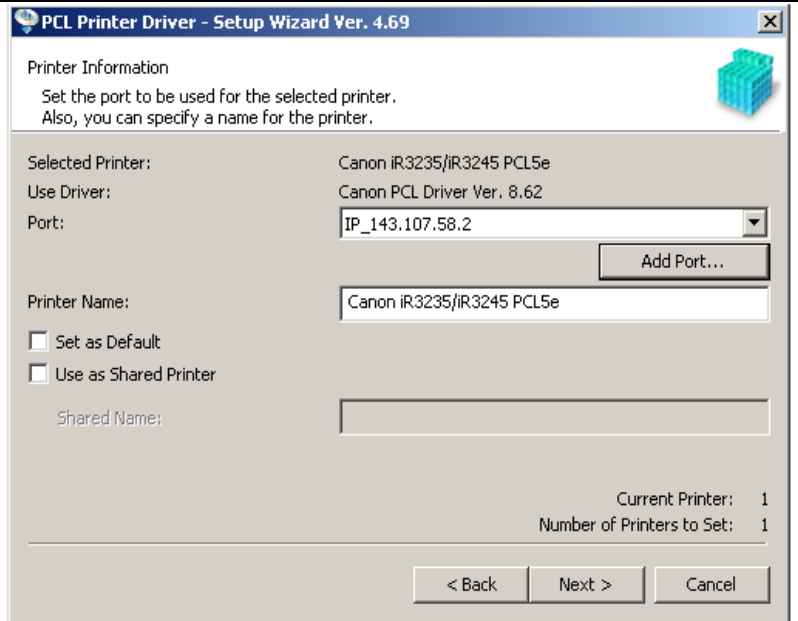




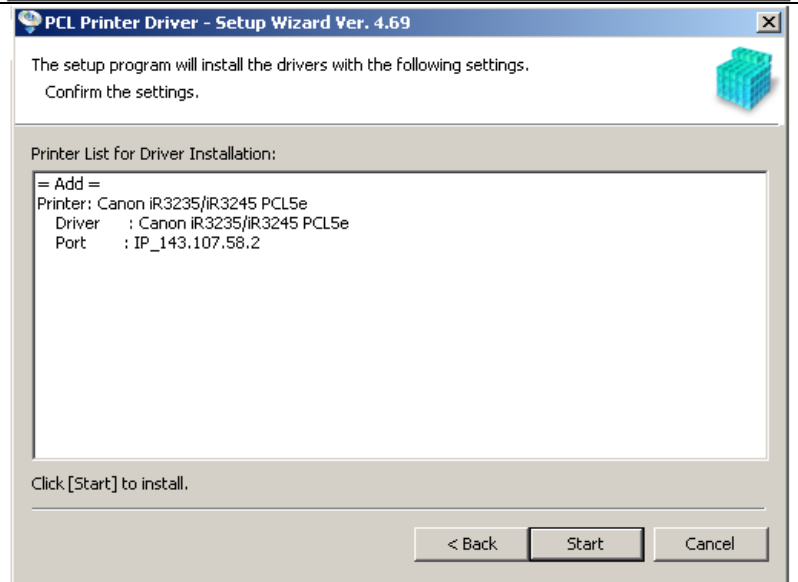
<p>9) Clicar em <b>Add Port</b> e em <b>Next</b>.</p>	
<p>10) Selecione <b>Standard TCP/IP Port</b>. Clicar em <b>OK</b>. 11) Clicar em <b>Avançar</b>.</p>	
<p>12) Prédio <b>A1</b> o endereço IP preencher com: <b>143.107.59.2</b> Prédio <b>i1</b> o endereço IP é: <b>143.107.59.5</b> 13) Clicar <b>Avançar</b> 14) Clicar em <b>Avançar</b>. 15) Clicar em <b>Concluir</b>.</p>	



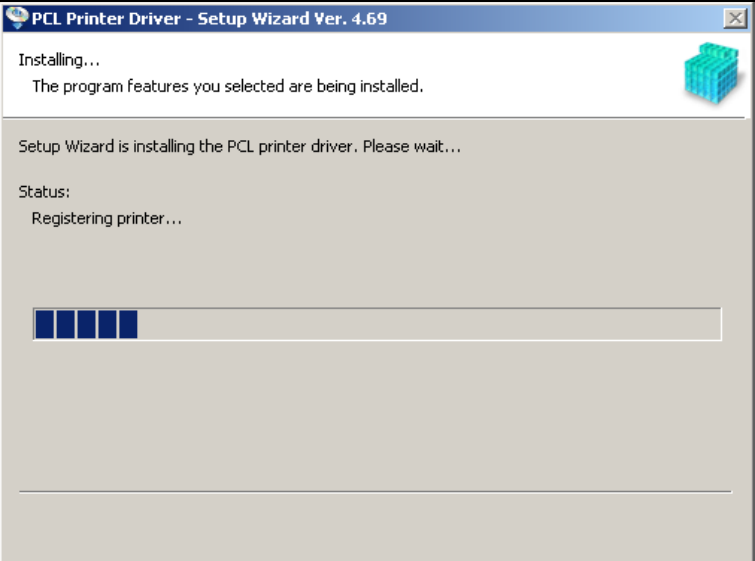
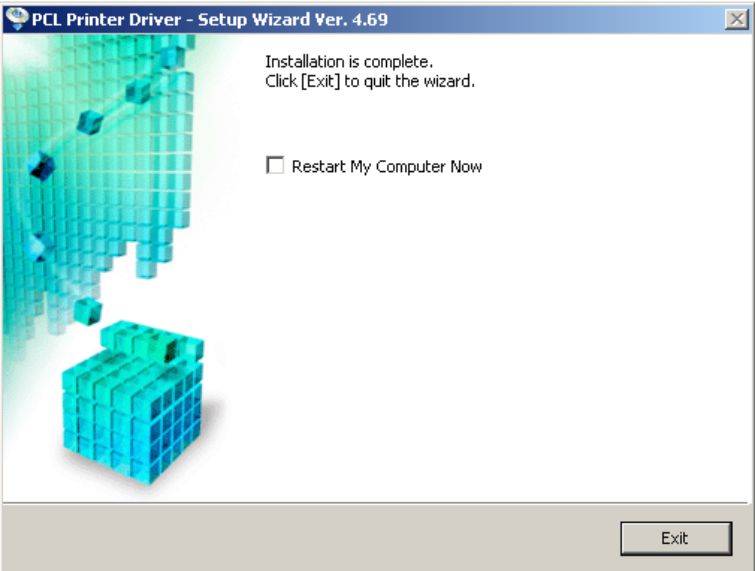
16) Clicar em **Next**.



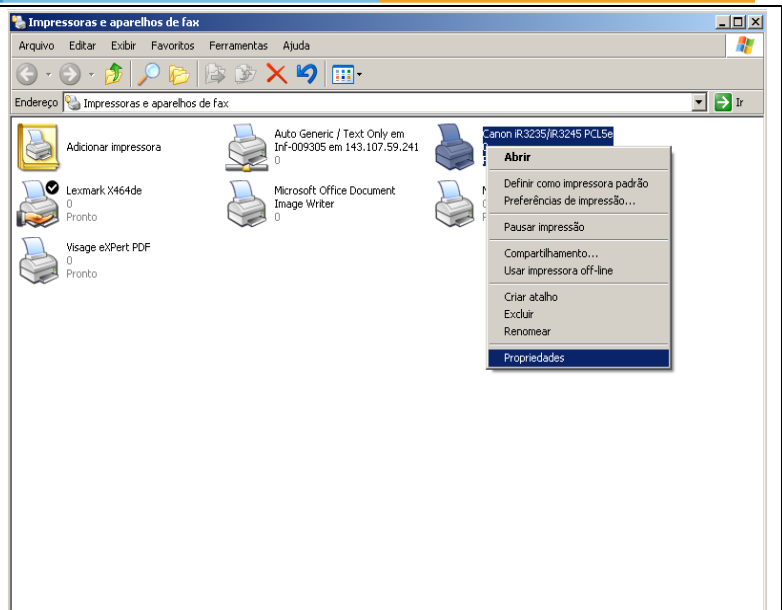
17) Clicar em **Start**.  
18) Ao abrir uma janela  
vai perguntar se  
deseja continuar,  
clicar em **Sim**.



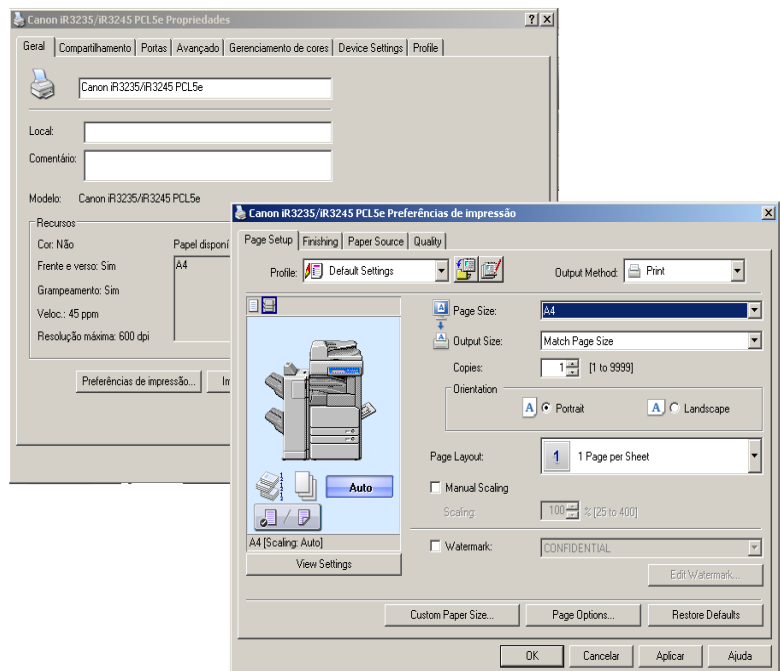


<p>19) Aguarde a instalação</p>	
<p>20) Clicar em <b>Exit</b>.</p>	

21) Acesse Propriedades da impressora que acabou de instalar



22) Em Preferências de impressão, mude o papel para A4. Clicar em **Aplicar**.



23) Toda vez que for imprimir será solicitado seu ID e Senha.

